

Freizeitaktivitäten IN DEN GEMEINDEN VON RHEIN-SELZ

Die Gemeinden in Rhein-Selz bieten eine Vielzahl an Freizeitaktivitäten für Jung und Alt. Entdecken Sie die einzigartige idyllische Atmosphäre unserer Umgebung und entspannen Sie beim Baden in Gimbsheim, erweitern Sie Ihr Wissen in Sachen Weinbau im Weinbaumuseum in Oppenheim oder erkunden Sie die unzähligen Wander- und Radwege.



*Sport, Spaß,
Aktivität*



Quelle: Dominik Ketz / Rheinland-Pfalz Tourismus GmbH

ANGELN

Angelfreunde können im nahe gelegenen Rhein in herrlichen Buchten ihrem Angelvergnügen nachgehen. Erforderlich sind natürlich ein gültiger Angelschein sowie eine Fangliste für den Rhein.

BADEN

Gleich um die Ecke der Verbandsgemeinde liegt der kleine Ort Gimbsheim. Hier lädt das beheizte Freibad zum Badevergnügen. Wer lieber direkt in der Natur baden möchte, findet in den Badeseen „Pfarrwiesen-see“ bei Gimbsheim und im „Eicher See“ bei Eich sowie im Freibad am Rhein in Oppenheim sicherlich die richtige Abkühlung. Das Hallenbad OPPTI-MARE befindet sich in Oppenheim.

FAHRRADVERLEIH

(siehe bitte auch Rad- und E-Bike-Touren)
Fahrraddecke Nierstein (Telefon 06133 58550)

FESTSPIELE

Alljährlich finden in der Ruine Landskrone und im Kulturkeller unter dem Amtsgerichtsplatz die Festspiele Oppenheim statt.

GIFTTIERE

In der Ortsgemeinde Eimsheim finden unsere Gäste einen Zoo der giftigen Tiere. Über 70 Reptilien, Amphibien und Spinnentiere aus aller Welt präsentieren sich auf über 100 m². Weitere Einzelheiten über Öffnungszeiten und Eintrittspreise erfahren Sie unter Telefon 06249/7720

GOLF

Gepflegte Golfanlagen finden die Freunde des Golfsports in Hamm (Telefon 06246/907226) und in Mommenheim (Telefon 06138/92020)

HEISSLUFTBALLON

Für viele ein Traum mit einem Heißluftballon in die Luft zu gehen und die Welt aus der Perspektive eines sanft fahrenden Ballons zu erleben. Falls Sie sich diesen Traum erfüllen wollen: einen professionellen Anbieter dieses einmaligen Vergnügens finden Sie in Harxheim / Selzen (Telefon 06138 / 6922)

HOFFESTE

In vielen Ortsgemeinden der Verbandsgemeinde finden in den Sommermonaten Wein- und Hoffeste statt. Hier können die Besucher in einer wunderschönen Umgebung bei Musik und guter Laune die heimischen Weine und die heimische Küche probieren.

KULTURELLE VERANSTALTUNGEN

Auf vielen Weingütern in der Verbandsgemeinde finden regelmäßig kulturelle Veranstaltungen statt. Angeboten werden Theater- und Musikaufführungen.

LAMA TOUREN

Wandern mit Lamas – ein Höhepunkt Ihres Aufenthalts in unserer Verbandsgemeinde. Entfliehen Sie der Hektik des Alltags. Wanderungen durch die Dorn-Dürkheimer Weinberge und Hohlwege der Nachbar-gemeinden. Weitere Informationen unter Telefon 06733/9293690

MAISLABYRINTH DALHEIM

An den Wochenenden ca. Mitte Juli bis Mitte/Ende September eines Jahres (genaues Datum unter www.maislabyrinth-dalheim.de erfragen) ist das Maislabyrinth in Dalheim ein Ausflugsziel für Groß und Klein. Freitags, samstags und sonntags werden hier die Besucher der Familien Berges und Dettweiler ganz absichtlich auf rund 4 km Irrwege geführt, aber keine Sorge, einen Ausweg gibt es immer. Freitags, 15.00 bis 20.00 Uhr, Samstag 14.00 bis 20.00 Uhr, Sonntag 12.00 bis 19.00 Uhr, Getränke und kleiner Imbiss vorhanden. Besondere Termine sind die Nacht-Termine. Das Labyrinth im Dunkeln erkunden, bis 24.00 Uhr, die ganz spezielle Herausforderung, auch für die, die tagsüber schon mal da waren.

MINIGOLF

Kinder und Erwachsene finden schöne Minigolfplätze in Nierstein und in Oppenheim

MUSEEN**Kulturverein**

In der Ortsgemeinde Guntersblum unterhält der Kulturverein im Kellerweg ein neugestaltetes Museum mit wechselnden Ausstellungen über die Geschichte des Ortes, seiner Bewohner und der Lebensumstände zu anderen Zeiten.

Mineralienmuseum

Das in Guntersblum gelegene „Haus der Steine“ wurde 2008 fertiggestellt. Es handelt sich um ein Privatmuseum. Im Gegensatz zu anderen Mineralien-Museen ist dieses Haus ausschließlich den mannigfaltigen Erscheinungsformen der Kieselsäure gewidmet. Zu bewundern gibt es hier Quarze, Achate, Opale sowie versteinertes Holz und versteinerte Korallen. Information unter Telefon 0163 1845579.

Paläontologisches Museum

Zu Stein gewordene Dokumente aus dem großen Bilderbuch der Natur finden Sie in diesem einzigartigen Museum in Nierstein. Viele Tier- und Pflanzengruppen können Sie bei einem Streifzug durch das Museum in ihrer Entwicklung über Jahrmillionen bis in die Neuzeit verfolgen. Interessante Ausstellungen mit versteinerten Exponaten informieren über unsere prähistorische Vergangenheit. (Telefon 06133/609462)

Weinbaumuseum

Das deutsche Weinbaumuseum, Oppenheim, lädt zu einer spannenden Entdeckungsreise in die mehr als 2000 jährige Geschichte des Weinbaus in Deutschland ein. Zu besichtigen gibt es umfangreiche Sammlungen von mittelalterlichen bis neuzeitlichen Gerätschaften für die Arbeit im Weinberg, aber auch alte Weine und Weinfässer, Korkenzieher und vieles andere mehr. Auskunft unter Telefon 06133/2544

NATURSCHUTZGEBIETE

In den Rheinauen der Gemarkung Guntersblum ist ein wunderschöner Wanderweg rund um das Naturschutzgebiet „Fischsee“ mit vielen Erläuterungen über Flora und Fauna ausgedeutet.

Ein weiteres „Highlight“ ist der Besuch des Naturschutzgebietes „Kühkopf“ auf der anderen Rheinseite gelegen, das nur mit einem Fährboot (in den Sommermonaten sonn- & feiertags * voraussichtlich bis 2017 nur an Aktionstagen) von Guntersblum zu erreichen ist. Dieses Naturschutzgebiet liegt im natürlichen Überschwemmungsgebiet des Rheins und ist als „Europareservat für den Vogelschutz“ ausgebaut. Herrlich ruhige Wander- und Fahrradwege mit vielen Vogelbeobachtungsständen durchziehen dieses Gebiet.

NORDIC WALKING

Ein gut ausgeschildertes Streckennetz von mehr als 110 km laden zum Wandern und zum Nordic Walking ein. Neun Ortsgemeinden sind über dieses Wegenetz verbunden und können problemlos erreicht werden. Die Wege haben unterschiedliche Schwierigkeitsgrade und führen durch die Rheinauen und Weinbergslandschaften und bieten teilweise einen herrlichen Ausblick in die nahe und ferne Umgebung. Kartenmaterial erhalten unsere Gäste kostenlos im Büro des Rhein-Selz-Tourismus e.V. oder über das Internet.

ORTSFÜHRUNGEN

Werden in den Sommermonaten regelmäßig in vielen Ortsgemeinden für Einzelpersonen und Gruppen gegen geringe Gebühr angeboten. Für ein detailliertes Angebot schauen Sie bitte auf den Seiten der Ortsgemeinden. Während des Rundganges erfahren Sie von den Gästeführern Interessantes über die Ortsgeschichte, besichtigen Sie die historischen Gebäude und Kirchen. Termine und Anmeldungen sind unter den angegebenen Telefonnummern zu erfragen.

RAD- UND E-BIKE-TOUREN

Die Kombination beides miteinander zu verknüpfen ist mit dem neuen Angebot der Rad-Kultur-und Weinbotschafter Realität geworden. Die vom adfc (Allgemeiner Deutscher Fahrrad Club) zertifizierten Tourenleiter und ~leiterinnen bieten wunderbar ausgearbeitete Radtouren an – oder stellen auch ganz nach dem Wunsch der Gäste individuelle Touren zusammen. Immer im Vordergrund steht das Erlebnis rheinhessisches Hügelland und am liebsten am Ende der Tour eine Einkehr beim Winzer bei frischen Weinen und Kleinigkeiten zur Stärkung. Tourenangebote finden Sie auf www.rheinessen.de und www.kultur-und-weinbotschafter.de

REITEN

Das Weingut Rheinterrassenhof Janß, Guntersblum, Eimsheimer Str. 54, ist bereit bei entsprechender Terminabsprache unter Telefon 06249/ 670547 beaufsichtigtes Reiten für Kinder gegen geringe Gebühr zu arrangieren. Ponyreiten für Kinder die die Welt der Pferde entdecken wollen wird in Hillesheim (Telefon 06733/960575) angeboten.

RUNDFLÜGE

Wenn Sie einen Rundflug über die Region Rheinhessen und das Rheintal machen möchten, finden Sie einen Ansprechpartner beim Aeroclub Oppenheim-Guntersblum am Flugplatz Oppenheim (Telefon 06133/3337) oder beim Luftsportverein Worms am Flugplatz Worms (Telefon 06241/6626)

TENNIS

Der Tennisklub Guntersblum (Telefon 06249/1718) und der Tennisclub Eimsheim (Telefon 06249/905359 oder 06249/1723) bieten unseren Gästen gerne die Gelegenheit auf den gepflegten Anlagen der Vereine gegen geringe Gebühren den Tennissport auszuüben. Anfragen und Termine sollten unter den angegebenen Rufnummern abgesprochen werden.

TIERGARTEN

Viele unterschiedliche Tierarten beherbergt der Wormser Tiergarten. Auch gibt es Tiergartenbewohner, die sich von alleine hier niedergelassen haben, so wie die Schwalben im Bauernhof. Aber es gibt auch Tiere, die nur wenige Besucher zur Kenntnis nehmen, wie zum Beispiel die vielen Karpfen im großen Teich oder die dort lebenden Wasserschildkröten. Café, Imbiss und ein kleines Karussell laden zum Besuch ein. Worms (Telefon 06241/33754 oder 06241/82236)

WANDERN

Siehe Extraseite Wandern.

WEINFESTE

In allen Ortsgemeinde der Verbandsgemeinde finden ganzjährig Wein- und Hoffeste statt, bei der unsere Gäste bei Musik und guter Laune die heimischen Weine und die Spezialitäten aus der rheinhessischen Küche genießen können. Weitere Informationen zu diesen Veranstaltungen sind in unserem Veranstaltungskalender aufgeführt.

WEINLEHRPFADE

Beschilderte Weinlehrpfade gibt es in den Weinbergen





Quelle: Robert Dieth

Ausflugsmöglichkeiten

Durch die zentrale Lage der Verbandsgemeinde gibt es viele interessante Ausflugsmöglichkeiten in die etwas entferntere Umgebung. Eine kleine Auswahl stellen wir nachfolgend vor:

ALZEY (CA. 25 KM)

Kreisstadt im Landkreis Alzey-Worms, ca. 19.000 Einwohner, zählt zu den Nibelungenstädten (Volker von Alzey). Rossmarkt – Wartbergturm – Burggrafiat – „kleine Kirche“ – Alzeier Schloss – Römerkastell u.v.a.m.

BINGEN (CA. 55 KM)

ca. 25.000 Einwohner, alte keltische Siedlung und ehemals Ausgangspunkt einer römischen Militärstraße, bekannt durch die Geschichte um den Binger Mäuseturm. Rheinschiffahrt – Rochuskapelle – Drususbrücke mit Brückenskapelle – Der alte Kran – Binger Mäuseturm.

DONNERSBERG (CA. 50 KM)

mit 687 m das höchste Bergmassiv in der Pfalz. Herrliche Wanderwege – Reste einer ehemaligen keltischen Ringwallanlage – Königsstuhl (höchste Erhebung im Donnersberg) – Ludwigsturm – bei klarem Wetter schöne Rundumsicht nach Rheinhessen, in den Pfälzer Wald, Frankfurt und Odenwald.

FRANKFURT (55 KM)

mit ca. 660.000 Einwohnern die größte Stadt in Hessen, ehemalige freie Reichsstadt und Sitz des Deutschen Bundes – heute Finanzmetropole, Sitz von Europäischer Zentralbank – Bundesbank – Wertpapierbörse – Messe – Zoologischer Garten- Apfelweinviertel Sachsenhausen – Henninger Turm – Fernsehturm

FLUGHAFEN FRANKFURT (50 KM)

größter deutscher Verkehrsflughafen und weltweit bekanntes Luftverkehrsdrehkreuz, 50 – 60 Millionen Passagiere jährlich, größter Frachtflughafen Deutschlands, alle paar Sekunden eine Landung oder Start großer Verkehrsflugzeuge.

RÜDESHEIM (CA. 55 KM)

ca. 10.000 Einwohner – am Eingang des Weltkulturerbes „Mittelrheintal“ gelegen – Drosselgasse eine der größten Touristenattraktionen Deutschlands- Niederwalddenkmal – Burg Ehrenfels – Landschaftspark Niederwald

SPEYER (CA. 60 KM)

ca. 51.000 Einwohner, alte römische Gründung, ehem. Freie Reichsstadt – Speyerer Dom (Kaiser- und Mariendom, romanische Kirche, Weltkulturerbe) – Altpörtel (altes Haupttor) – Judenhof – Rathaus- Fischmarkt – Sea Life – Technikmuseum

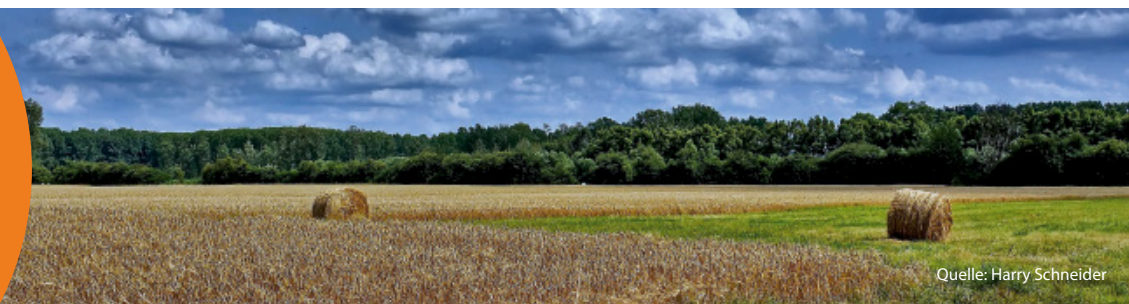
WORMS (CA. 20 KM)

ca. 85.000 Einwohner, eine der ältesten Städte Deutschlands- bekannt als Nibelungen- und Lutherstadt – romanischer Kaiserdom - Lutherdenkmal – Judenfriedhof- Altstadt.

MAINZ (CA. 25 KM)

Landeshauptstadt von Rheinland-Pfalz, ca. 200.000 Einwohner, Universitätsstadt, Sitz von ZDF, geschichtlich bis in die Römerzeit zurückgehend. Rheinschiffahrt – Mainzer Altstadt – römisches Mainz- Dom St. Martin – Zitadelle – Fastnachtsbrunnen – Kirche St. Stephan mit Chagallfenstern – Zitadelle – Schloss – Gutenberg Museum u.v.a.m.

Weitere Informationen unter
www.rheinselz.de



Quelle: Harry Schneider